

## ベトナムのルーツ古都ホア・ルーのあるニンビン省

ニンビン省に位置する古都ホア・ルーは、10世紀にベトナム初の独立王朝の都が置かれた地で世界文化遺産に登録されています。ハノイに遷都されるまでの王都で、正にベトナムのルーツです。



東南アジア最大の寺院であるバイ・ディンパゴダは、古い塔と新しい塔から構成されています。厳粛な雰囲気漂う神聖な寺院で、その壮大な敷地と荘厳な建物には圧倒されます。



当資料は、情報提供を目的として、キャピタル アセットマネジメント株式会社(CAM)が作成したもので、投資信託の売買を推奨・勧誘するものではありません。当資料は CAM が信頼性が高いと判断した情報等に基づき作成しておりますが、その正確性・完全性を保証するものではありません。当資料に記載されている特定の企業名や商品名等は当資料の理解を深めていただくために紹介したもので、個別の銘柄の推奨を目的とするものではなく、CAM の運用ファンドにその銘柄を組み入れることを保証するものではありません。当資料の内容は作成基準日現在のものであり、将来予告なく変更されることがあります。

景勝地タムコック・ビックドンは、多くの洞窟で構成され「陸のハロン湾」と言われています。タムコックは、カ洞窟、ハイ洞窟、バ洞窟を含む「3つの洞窟」を意味し、ビックドンは洞窟の名前です。フォン・ティック洞窟と並び、ベトナムで最も美しい洞窟と言われています。

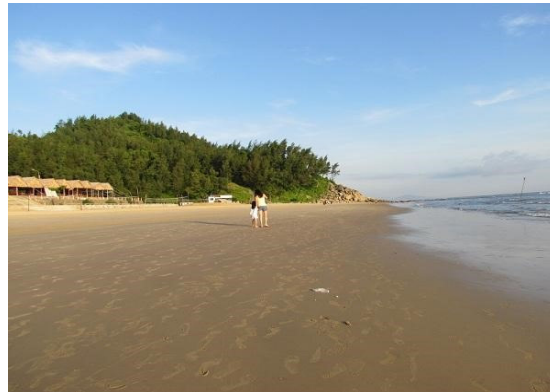


ニンビン省はハノイから南約90キロメートルに位置します。紅河デルタ地区に属しますが、ニンビン省は地形としては山岳地帯が中心です。



当資料は、情報提供を目的として、キャピタル アセットマネジメント株式会社(CAM)が作成したもので、投資信託の売買を推奨・勧誘するものではありません。当資料は CAM が信頼性が高いと判断した情報等に基づき作成しておりますが、その正確性・完全性を保証するものではありません。当資料に記載されている特定の企業名や商品名等は当資料の理解を深めていただくために紹介したもので、個別の銘柄の推奨を目的とするものではなく、CAM の運用ファンドにその銘柄を組み入れることを保証するものではありません。当資料の内容は作成基準日現在のものであり、将来予告なく変更されることがあります。

2004年12月、ユネスコはニンビン省の沿岸部と海を世界生物圏保護区として認証しました。独特な地形や長い歴史に支えられ、ニンビン省は国内外の観光客から魅力的な観光名所として脚光を浴びています。



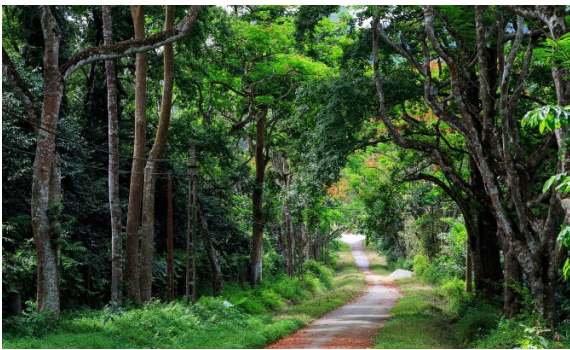
2014年6月に、ベトナム初の複合遺産としてユネスコの世界遺産に登録されたチャン・アン名勝・遺跡群は風光明媚な観光コンプレックスです。

この地域の多くの観光地は、ベトナム政府によって重要な国家史跡に分類されています。上記の古都ホア・ルー、バイ・ディンパゴダ、タムコック・ビクドン以外では、クック・フウオン国立公園が有名です。

当資料は、情報提供を目的として、キャピタル アセットマネジメント株式会社(CAM)が作成したもので、投資信託の売買を推奨・勧誘するものではありません。当資料は CAM が信頼性が高いと判断した情報等に基づき作成しておりますが、その正確性・完全性を保証するものではありません。当資料に記載されている特定の企業名や商品名等は当資料の理解を深めていただくために紹介したもので、個別の銘柄の推奨を目的とするものではなく、CAM の運用ファンドにその銘柄を組み入れることを保証するものではありません。当資料の内容は作成基準日現在のものであり、将来予告なく変更されることがあります。



ベトナム初の国立公園であるクック・フウオン国立公園は、チャン・アン観光コンプレックスに属しニンビン省とタンホア省とホアビン省にまたがっています（面積は 220 平方キロメートル以上）。多くの希少な動植物が生息し、特に樹齢 1,000 年を超えるメランティ木は注目です（Cây chò - 英語：Meranti）。



以上

写真：JVRC 撮影

当資料は、情報提供を目的として、キャピタル アセットマネジメント株式会社(CAM)が作成したもので、投資信託の売買を推奨・勧誘するものではありません。当資料は CAM が信頼性が高いと判断した情報等に基づき作成しておりますが、その正確性・完全性を保証するものではありません。当資料に記載されている特定の企業名や商品名等は当資料の理解を深めていただくために紹介したもので、個別の銘柄の推奨を目的とするものではなく、CAM の運用ファンドにその銘柄を組み入れることを保証するものではありません。当資料の内容は作成基準日現在のものであり、将来予告なく変更されることがあります。